

FOCUS SUR

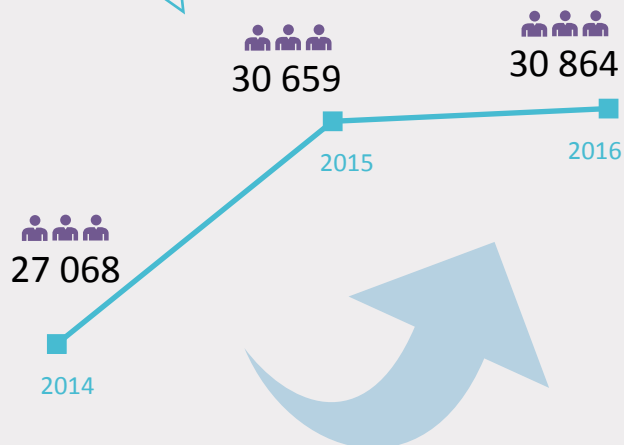
Salariés bénéficiaires du statut de personne handicapée dans les établissements d'au moins 20 salariés assujettis à l'OETH en Grand Est en 2016

Sources : Déclaration Obligatoire d'Emploi des Travailleurs Handicapés - Agefiph

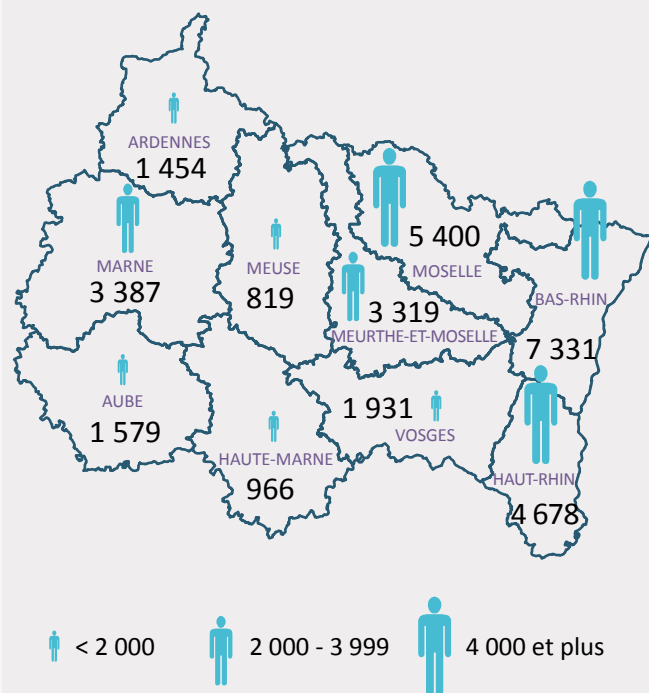
ÉVOLUTION DU NOMBRE DES TRAVAILLEURS HANDICAPÉS

Évolution de + 14%

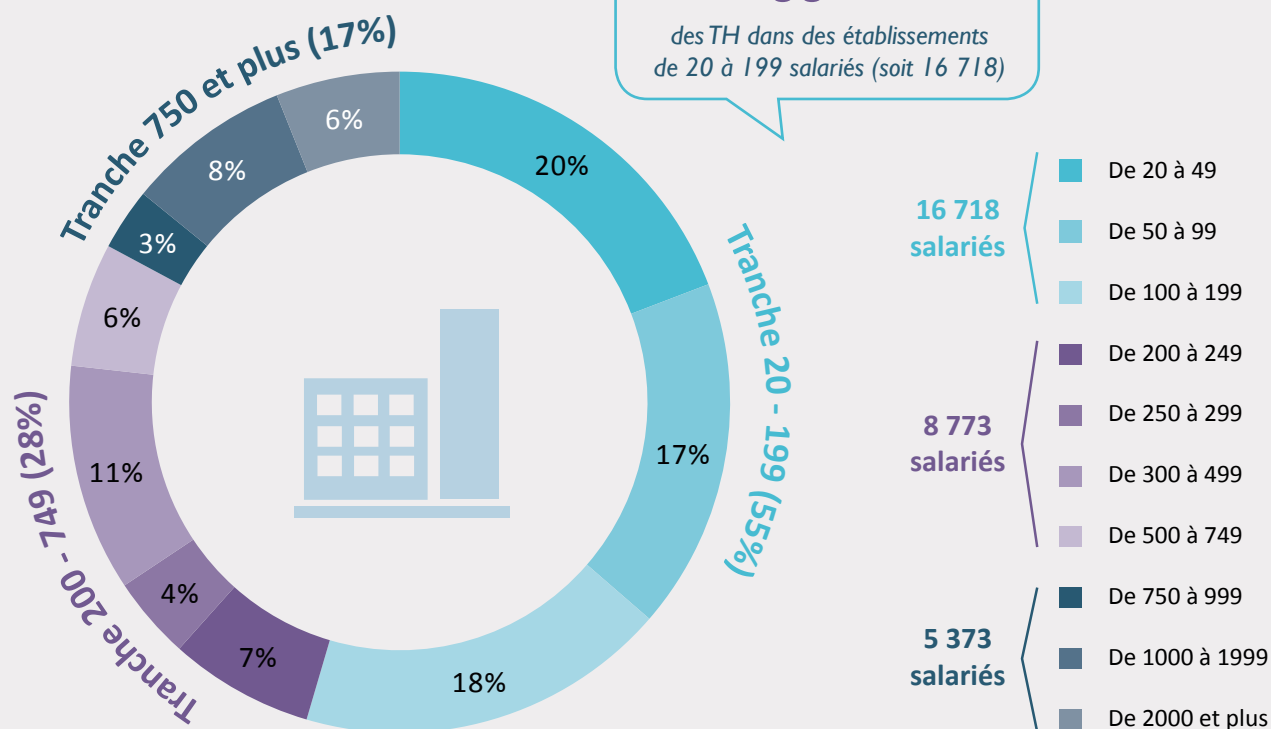
des travailleurs handicapés en 2 ans (+ 3 796)



RÉPARTITION PAR DÉPARTEMENT DES TRAVAILLEURS HANDICAPÉS



RÉPARTITION DES TRAVAILLEURS HANDICAPÉS PAR TAILLE D'ÉTABLISSEMENT



...suite



Salariés bénéficiaires du statut de personne handicapée dans les établissements d'au moins 20 salariés assujettis à l'OETH en Grand Est en 2016

Sources : Déclaration Obligatoire d'Emploi des Travailleurs Handicapés - Agefiph

RÉPARTITION DES TRAVAILLEURS HANDICAPÉS PAR SECTEURS D'ACTIVITÉ

35%
des TH dans des établissements
d'Industrie manufacturière

